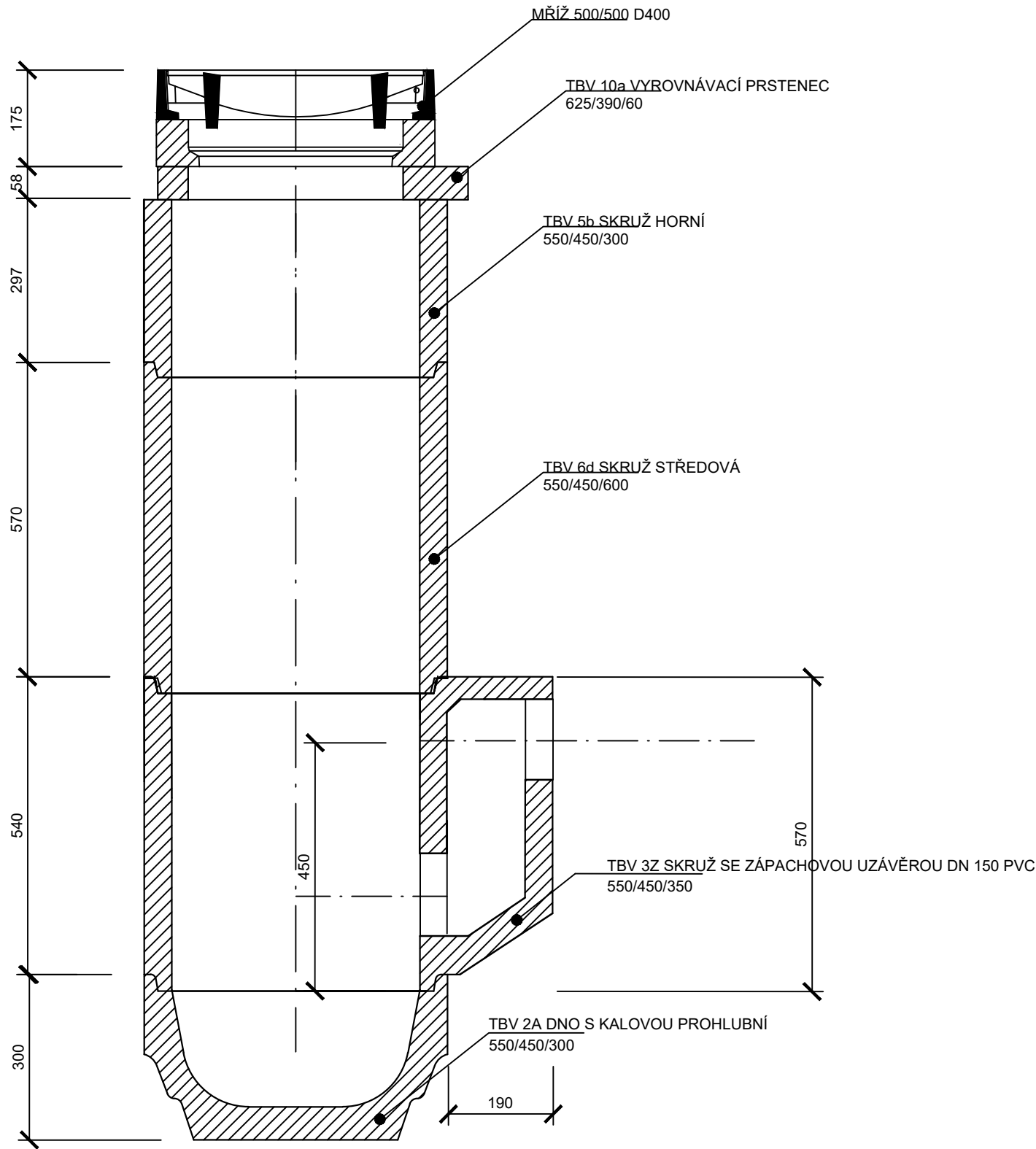
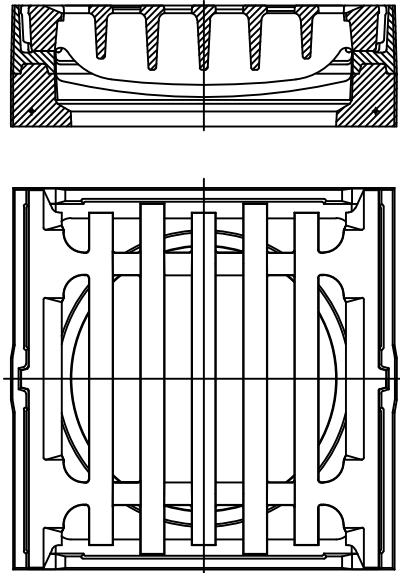


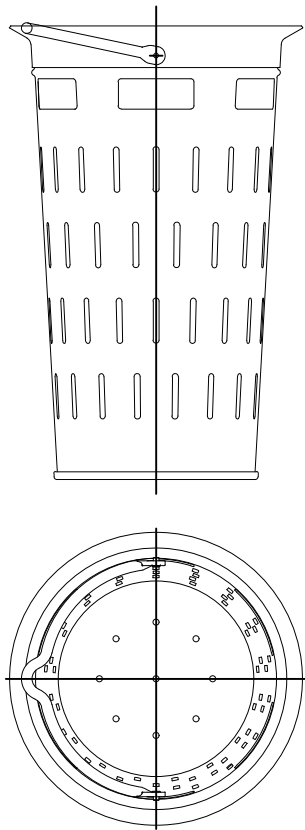
ULIČNÍ VPUST DN 450 - MŘÍŽ 500/500



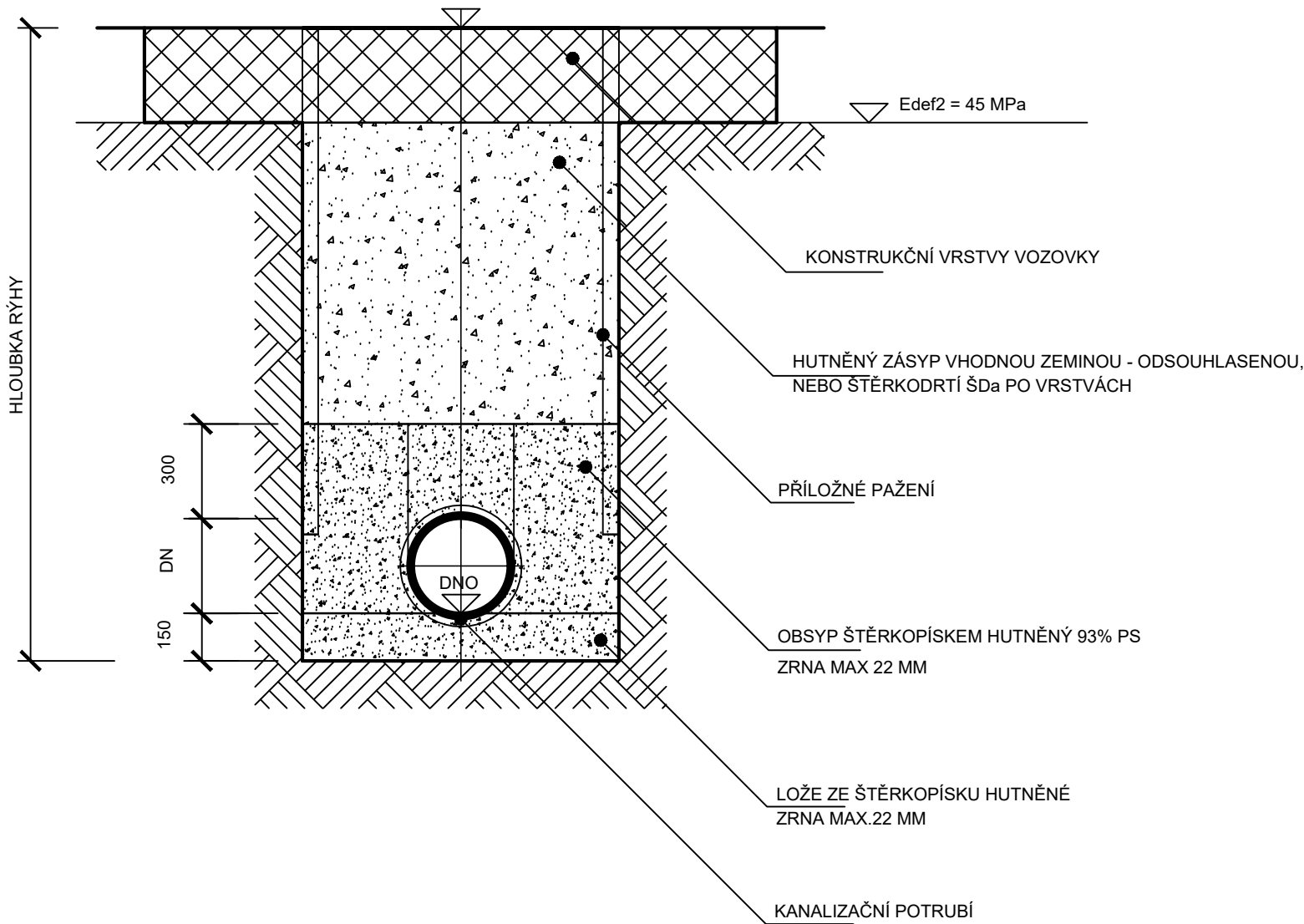
VTOKOVÁ MŘÍŽ 500 x 500 D 400




BAHENNÍ KOŠ A4



PŘÍČNÝ ŘEZ ULOŽENÍ POTRUBÍ



VED. PROJEKTANT	ZODP. PROJEKTANT	VYPRACOVAL	KRESLIL	 <div>MACÁN PROJEKCE DS s.r.o.</div> <div>ČECHOVA 193, CHUDENICE 339 01</div> <div>tel. 376315118</div> <div>projekcds@projekcds.cz</div>	
ING. TOMÁŠ MACÁN	ING. TOMÁŠ MACÁN	ING. TOMÁŠ MACÁN	ING. TOMÁŠ MACÁN		
KRAJ	PLZEŇSKÝ	KAT.ÚZEMÍ	KLATOVY		
OBJEDNATEL	MĚSTO KLATOVY				
AKCE				FORMÁT	A4
KLATOVY - ALEŠOVA A KOPERNÍKOVA, OPRAVA				DATUM	XI/24
				ÚČEL	PDPS
				ČÍS.ZAKÁZKY	3924
				MĚŘÍTKO	1 : 50
OBSAH				ČÍS. PŘÍLOHY	ČÍS. KOPIE
BETONOVÁ ULIČNÍ VPUST				7	

TATO DOKUMENTACE VČETNĚ VŠECH PŘÍLOH JE DUŠEVNÍM VLASTNICTVÍM FIRMY MACÁN PROJEKCE DS s.r.o.. OBJEDNATEL TĚTO DOKUMENTACE JE OPRAVNĚN JI VYUŽÍT K ÚČELUM VYPLÝVAJÍCÍM Z UZAVŘENÉ SMLOUVY. JINÉ OSOBY JAK PRÁVNICKÉ TAK FYZICKÉ NEJSOU BEZ PŘEDCHOZÍHO VÝSLOVNÉHO SOUHLASU OBJEDNATELE OPRAVNĚNÝ TUTO DOKUMENTACI ANI JEJÍ ČÁSTI VYUŽÍVAT, KOPÍROVAT NEBO ZPŘÍSTUPNIT JINÝM OSOBÁM.